



ÜBER DEN WOLKEN IST DIE FREIHEIT GRENZENLOS

Mit MR CloudPhone wird Ihr Festnetz mobil

Was ist MR CloudPhone?

MR CloudPhone ist eine virtuelle Telefonanlage. Ob Smartphone, Notebook oder normales Telefon – MR CloudPhone kann mit allen genutzt werden. Wenn Sie unterwegs oder im Home Office sind, nehmen Sie Ihren Festnetzanschluss einfach mit.

Welche Vorteile ergeben sich für Ihr Unternehmen?

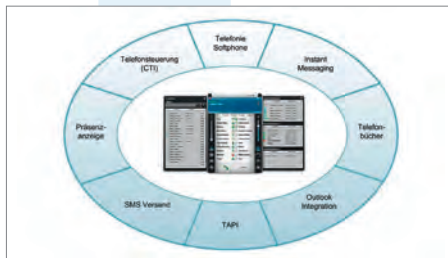
MR CloudPhone ist ein „Immer-und-überall-Telefon“. Verteilte Strukturen durch Home Offices oder externe Mitarbeiter werden zu einem Festnetzanschluss zusammengeführt und mit flexiblen Endgeräten genutzt.

Was kostet MR CloudPhone?

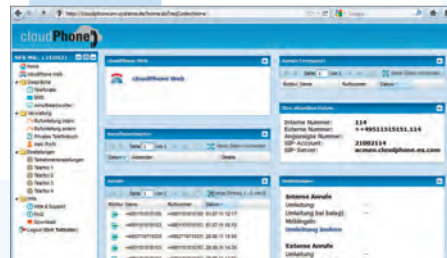
Die Kosten richten sich nach den genutzten Optionen. Viele Funktionen vom Callcenter bis zu flexiblen Faxlösungen werden von Ihnen bei Bedarf genutzt. Die Abrechnung erfolgt monatlich genau je nach Nutzern und Optionen.

Drei gute Gründe für MR CloudPhone:

- ✓ Sie genießen nahezu völlige Standort- und Geräteunabhängigkeit
- ✓ Sie nutzen mächtige Optionen, wie Callcenterfunktion und Warteschlangenmanagement
- ✓ Sie zahlen nur für die Teilnehmer und Funktionen, die genutzt werden



Die Software als Zentrale verbindet jegliche Telefondienste und Komfortmerkmale



Eine mächtige Web-Oberfläche bietet Konfiguration und Einrichtung der Dienste



Der Softphone-Client bietet neben Anruferlisten auch die Verbindung zu Outlook

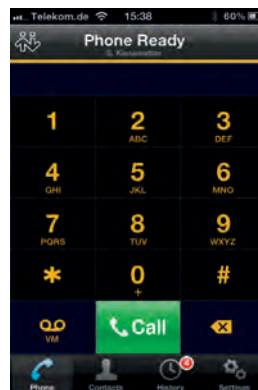
MR CLOUDPHONE IST DIE FLEXIBLE UND LEITUNGSSTARKE TELEFONANLAGE IM NETZ!

MR CloudPhone:

MR CloudPhone ist eine virtuelle Telefonanlage. Eine mehrfach hochverfügbare, zentrale IP-Telefonanlage stellt über das Internet jegliche Telefondienste zur Verfügung. Unterschiedliche SIP-Endgeräte (vom iPhone bis zum Tischtelefon) werden in die kundenspezifische Anlage eingebunden.

Merkmale:

- IP-Centrex-Telefonanlage, mehrfach hochverfügbar mit Standort in Deutschland
- Anbindung von nahezu beliebigem SIP-Client
- die Einbindung von SmartPhones über das Internet erfolgt wie ein normales Telefon über den jeweiligen SIP-Client
- jegliche Merkmale klassischer Telefonanlagen können abgebildet werden
- mächtige Dienste, wie Callcenter,



können übernommen werden

- als Endgeräte können nahezu alle SIP-fähigen Systeme eingebunden werden. Je Nutzer sind bis zu vier Endgeräte möglich, wie SmartPhones, Notebooks oder Telefone
- es wird eine separate Internetanbindung für die Telefonie mit Dienstpriorisierung empfohlen

Vorteile:

- flexible Abrechnung nach dem tatsächlichen Bedarf
- jeglicher Festnetzanschluss wird Geräte- und Ortsunabhängig als auch mobil
- weitreichende Konfigurationsmöglichkeiten ohne spezielle Systemsoftware
- nahezu beliebige Systemmerkmale sind unabhängig von Größe und Teilnehmerzahl verfügbar

- Warteschlangenmanagement und Parallelruf sind möglich
- die Konfiguration erfolgt via Web-Interface ohne gesonderte Systemsoftware
- eine Abrechnung erfolgt auf Basis der tatsächlichen Nutzer und aktiver Dienste

Voraussetzungen:

- es sind keine besonderen Voraussetzungen nötig
- bestehende Rufnummernblöcke