

EIN SPIEGEL FÜR MEHR PERFEKTION UND SICHERHEIT

MR SafeRecovery erstellt ein Abbild Ihrer Daten – Bit für Bit

Was ist MR SafeRecovery?

MR SafeRecovery erstellt ein perfektes Abbild Ihrer Daten als Datensicherung. Bit für Bit wird ausgelesen und auf ein anderes Medium geschrieben, um im Fall eines Systemausfalls so schnell wie möglich eine Wiederherstellung zu ermöglichen.

Welche Vorteile hat MR SafeRecovery für Ihr Unternehmen?

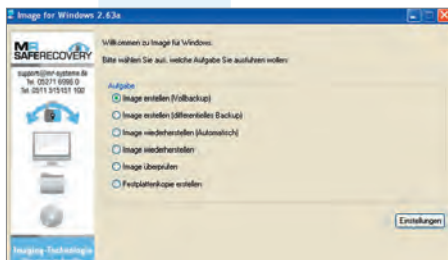
Der Schwerpunkt liegt auf der schnellen Wiederherstellung des kompletten Datenbestandes. Ihnen wird ermöglicht, bei einem Systemausfall innerhalb sehr kurzer Zeit wieder vollständige Handlungsfähigkeit zu erlangen.

Was kostet die Nutzung von MR SafeRecovery?

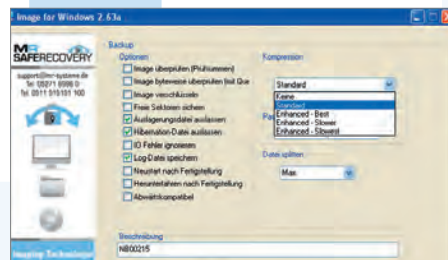
Die Lizenzierung erfolgt je Server und je Client. Komfortable Updateverträge und die Möglichkeit, bestimmte Datenbanken ohne weitere Lizenzen zu sichern, garantieren ein attraktives Preis-/Leistungsverhältnis.

Drei gute Gründe für MR SafeRecovery:

- ✓ Sie sichern Ihre Daten komfortabel „Bit für Bit“
- ✓ Sie mindern Risiken durch eine schnelle Wiederherstellung
- ✓ Ihre Datenbanken, wie Exchange oder MS SQL werden mitgesichert



Das Menü bietet die wichtigsten Funktionen. Ebenso ist Skriptsteuerung möglich.



Verschiedene Optionen erlauben die Anpassung an spezifische Anforderungen.



Das „BareMetal-Recovery“ erlaubt die Wiederherstellung auf Fremdsysteme.

„UMSTELLUNG FÜR MEHR PERFORMANCE UND BETRIEBSSICHERHEIT.“



Gisela Heinsch
ARKADIA

Kunde:

ARKADIA
Das grüne Zentrum, Lehrte

Projekt:

Neuausrichtung der EDV-Infrastruktur, Servervirtualisierung und Einführung MS Windows SBS 2011. Ablösung der PC-Kassen durch moderne Thin-Clients.

Ausgangssituation:

- eraltete Serverinfrastruktur
- PC-Kassensysteme

- Systemumgebung mit Einschränkungen, das Unternehmenswachstum abzubilden
- aufgrund des saisonabhängigen Geschäftes eines Gartenbetriebes ist eine schnelle Wiederherstellung bei einem Serverausfall von höchster Wichtigkeit

Lösungsweg:

- Feststellung der betriebskritischen Systeme: Warenwirtschaft und Mailserver
- Etablierung von MR SafeRecovery auf beiden Systemen
- Imagesicherung auf separatem System
- die Installation erfolgte während der Umstellphase in einer Betriebsruhe

Leistung:

- Entwurf der Systemumgebung
- Einführung VMware und MS SBS
- Konzeption der Datensicherung

- Migration der PC-Kassen auf Thin-Clients
- Homogenisierung der Umgebung
- Monitoring des SBS per MR SafeIT
- laufende Systembetreuung und Beratung

Vorteile und Kundennutzen:

- Konzentration auf das Kerngeschäft
- die Datensicherung wird ständig überwacht
- Einbindung in die Monitoring-Lösung MR SafeIT
- Support aus einer Hand durch MR SYSTEME
- problemlose Datensicherung der virtuellen Maschine
- äußerst schnelle Wiederherstellung bei Serverausfall
- die Wiederherstellung ist auf nahezu jeder Hardware möglich